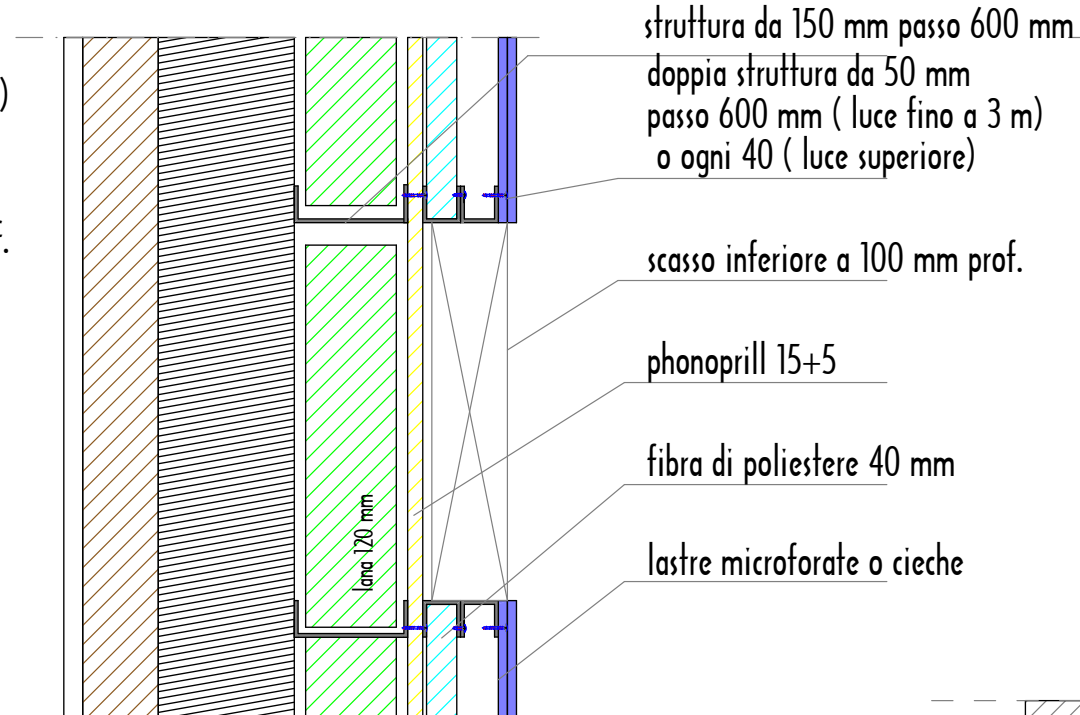
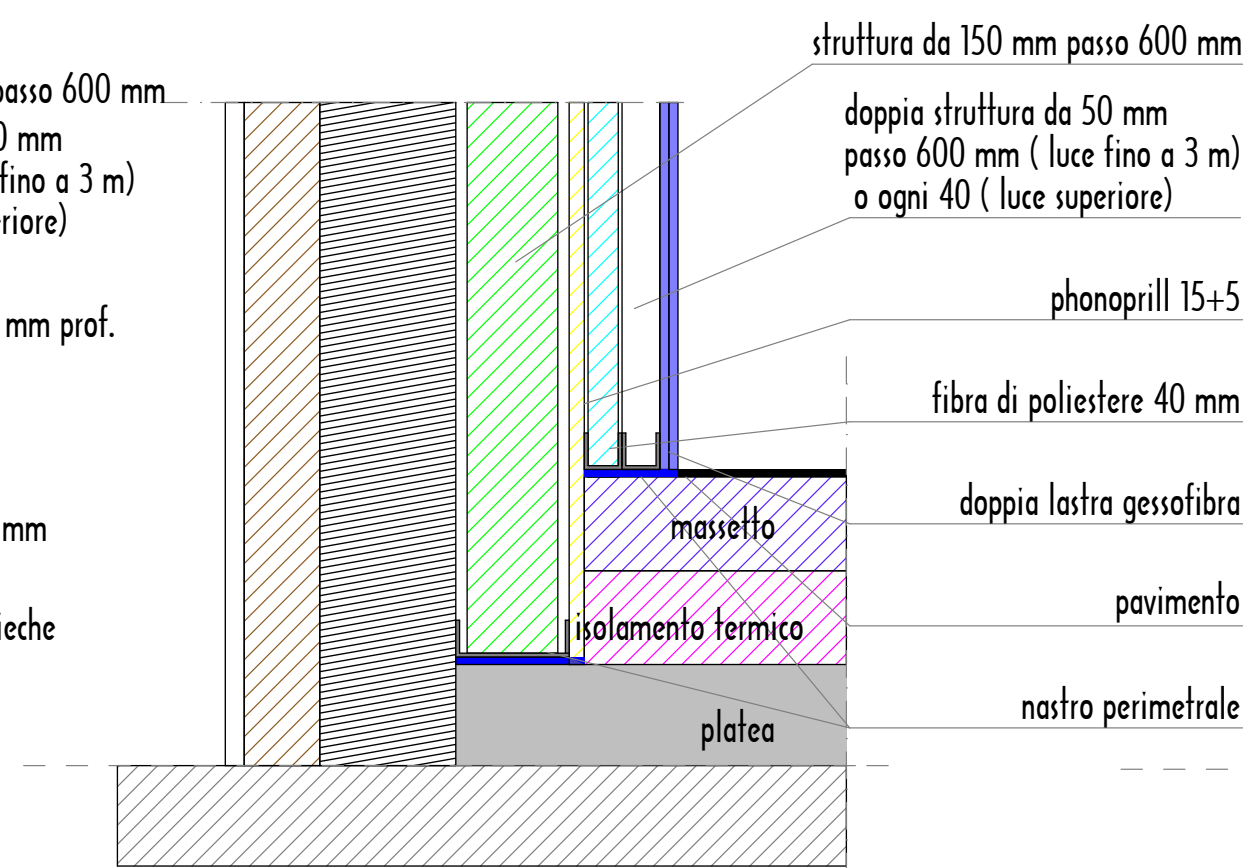


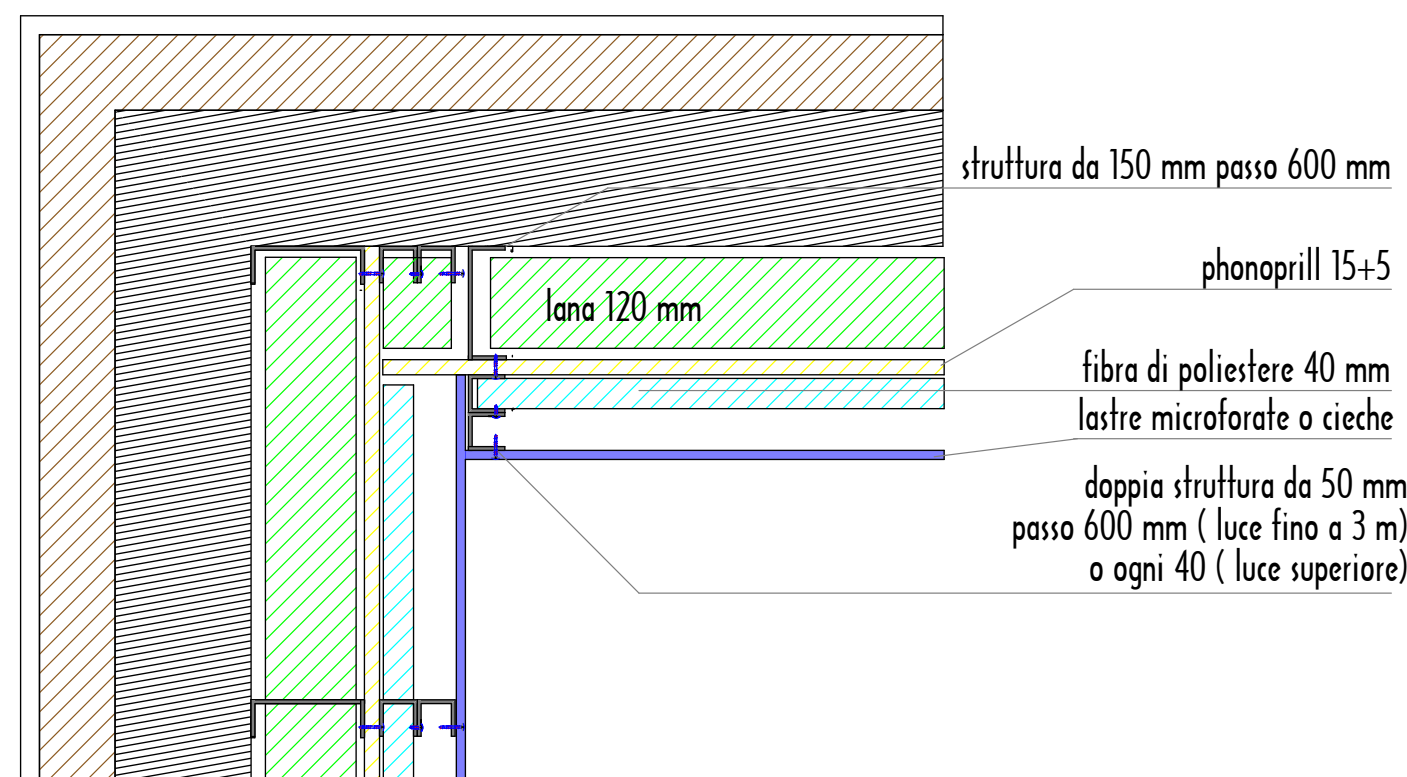
dettaglio scasso  
profondità da 100 a 250 mm  
scala 1:10



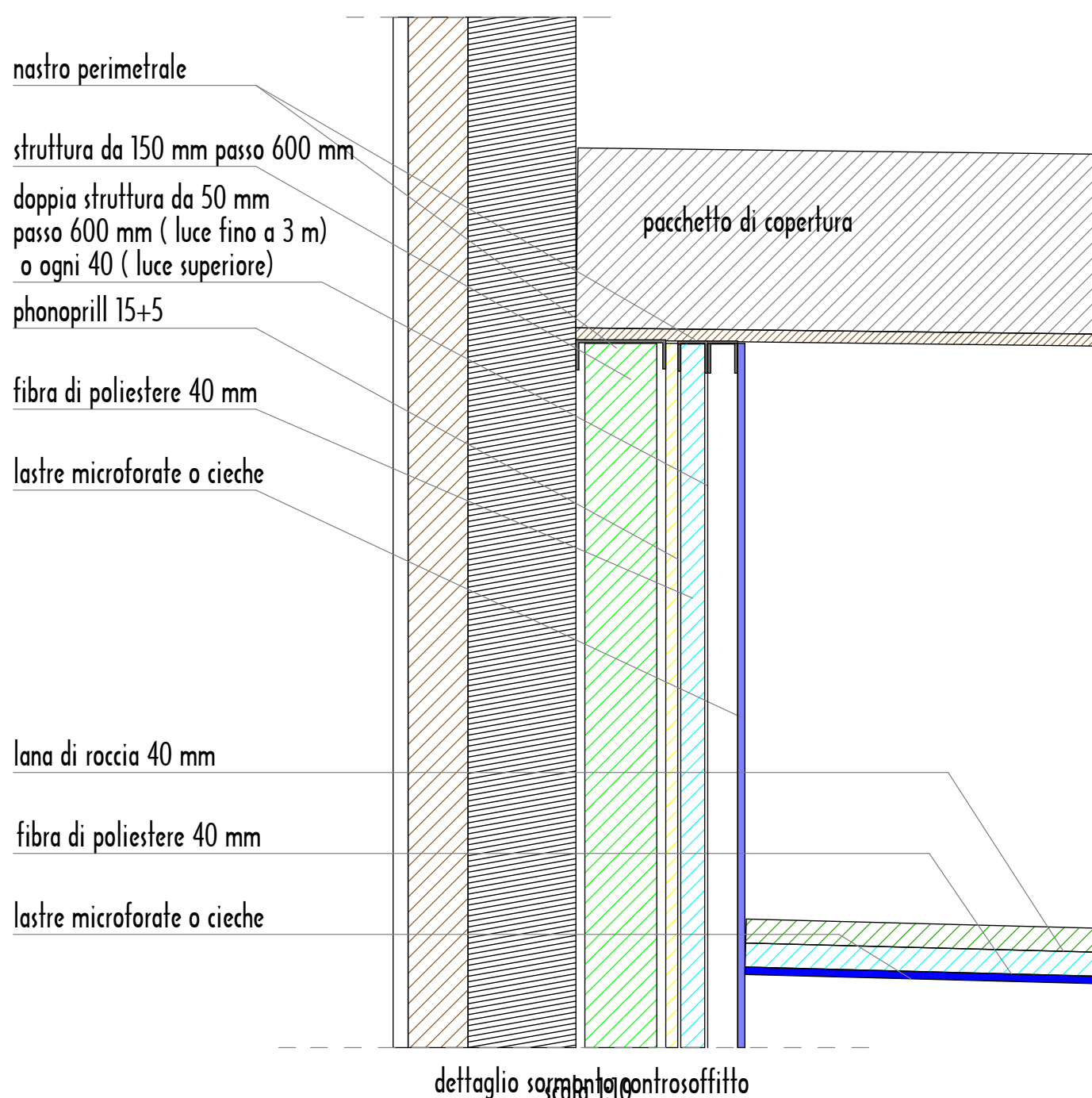
dettaglio scasso  
profondità inferiore 100 mm  
scala 1:10



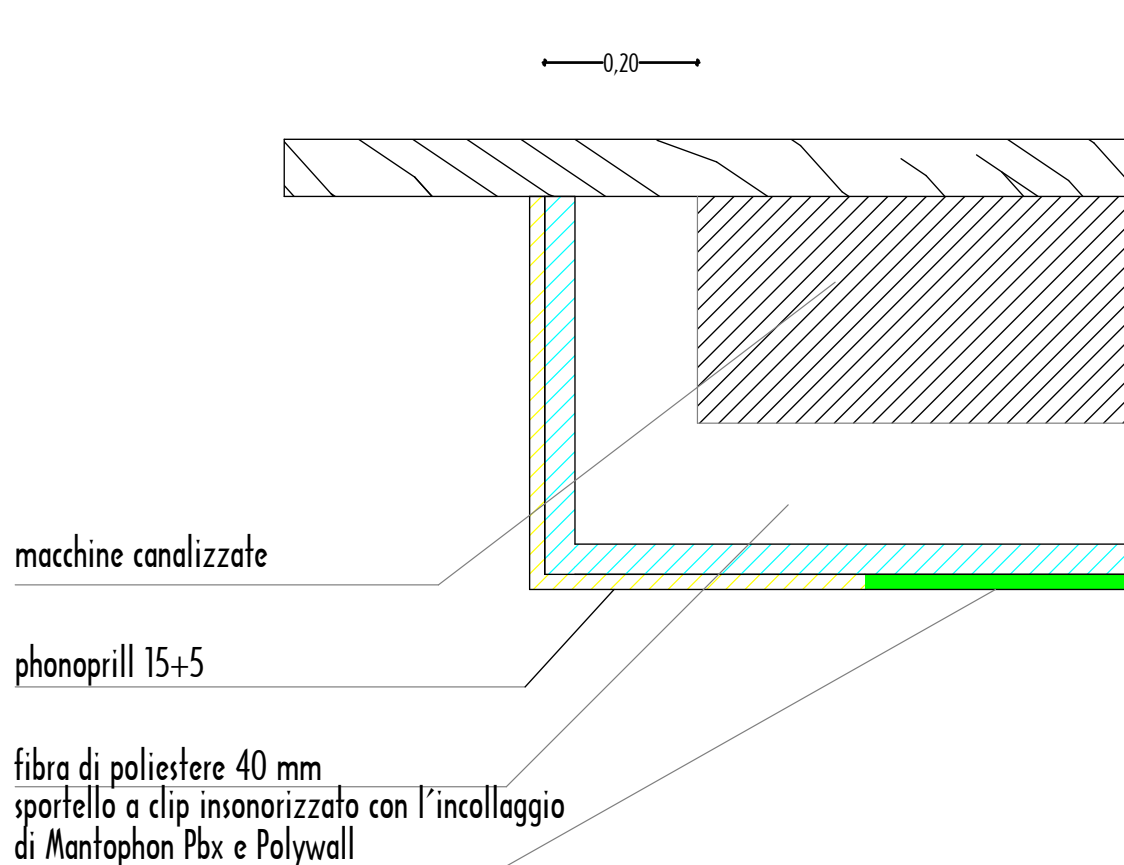
dettaglio base strutture cartongesso  
scala 1:10



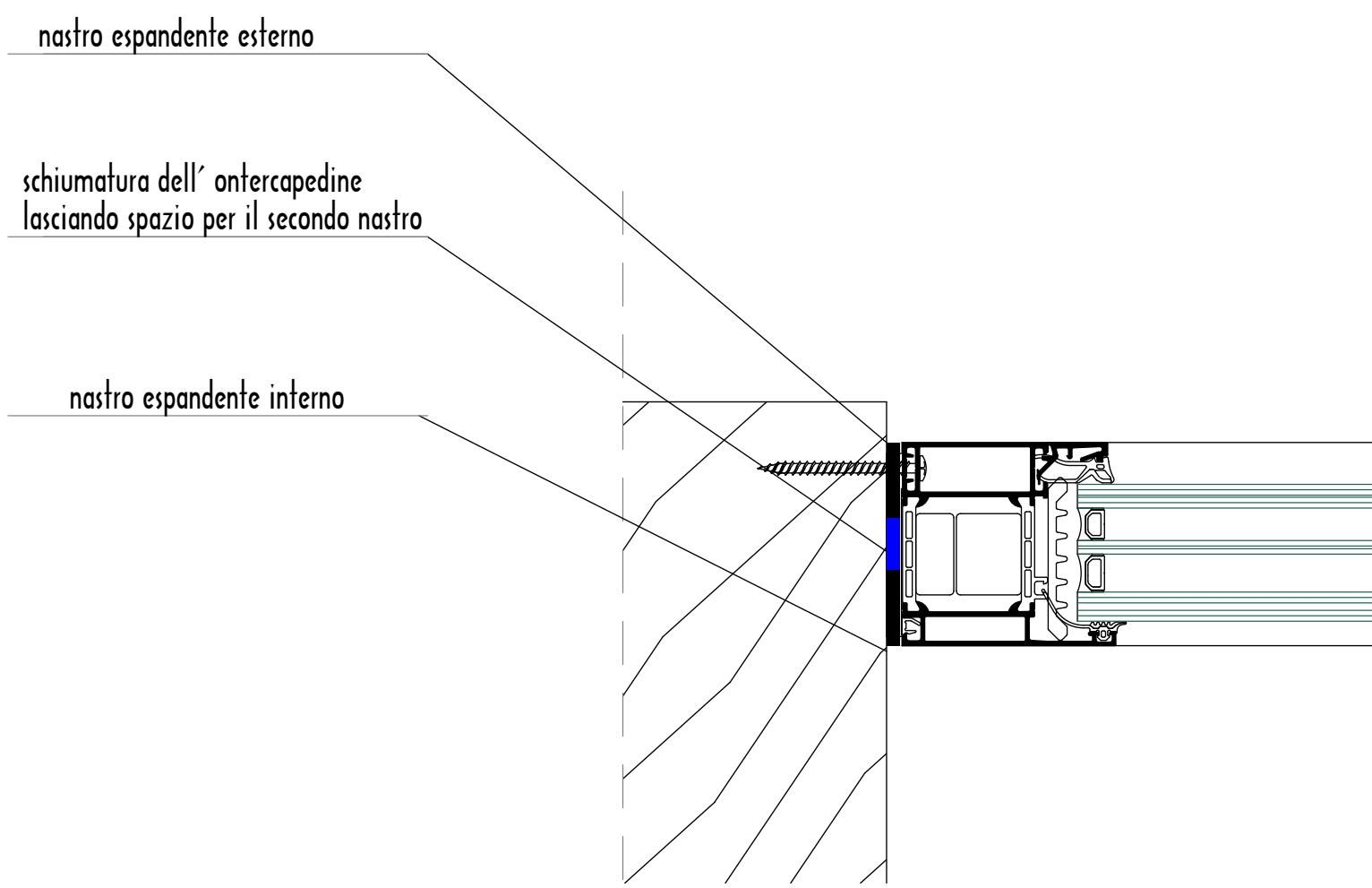
dettaglio incrocio agli angoli  
scala 1:10



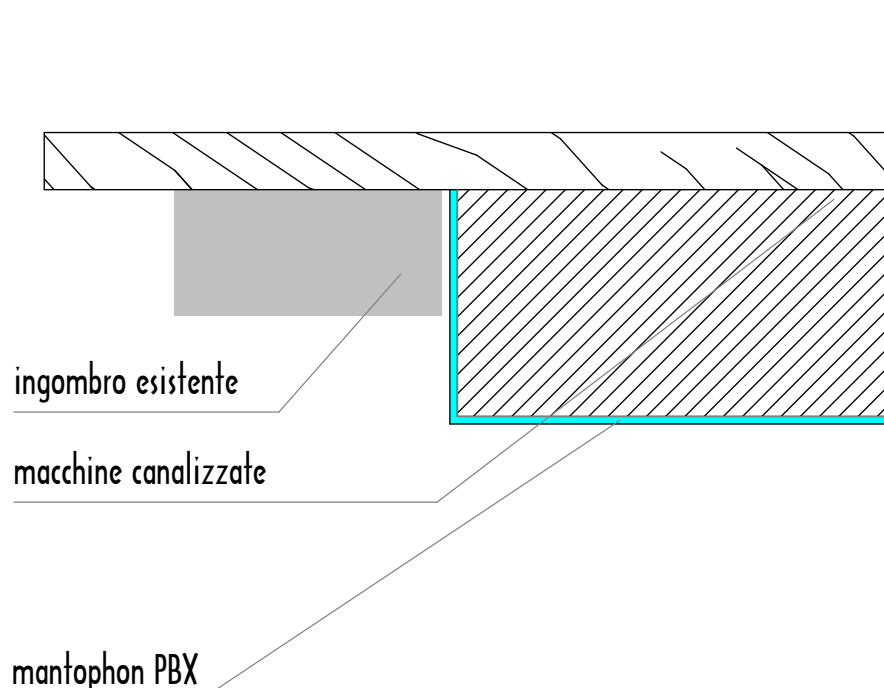
dettaglio scasso  
profondità da 100 a 250 mm  
scala 1:10



chiusura attorno unità canalizzate sotto copertura  
in presenza di almeno 10 cm di intercapedine  
scala 1:10




contorno serramenti  
scala 1:5



chiusura attorno unità canalizzate sotto copertura  
senza intercapedine  
scala 1:10

utilizzare bocchette insonorizzate nei tubi di mandata, in modo da avere in opera un rumore impiantistico massimo per impianti a funzionamento continuo pari a 30 dB LAeq nella palestra

Provincia di Vicenza  
Comune di Zugliano



**PALESTRA SCUOLA ELEMENTARE  
DI ZUGLIANO**

**PROGETTO ESECUTIVO I STRALCIO**

**CARETTA + DEPAU**  
ARCHITETTI ASSOCIATI  
viale.bassani.129.36016.thiene.vi.tel.fax.0445.381805  
carreraassociati@gmail.com

committente  
**Amministrazione Comunale  
di Zugliano VI**

elaborati  
Dettagli, con particolari nodi e connessioni  
Pacchetti di Isolamento Acustico  
ai sensi legge 447 /95 e DPCM 5 /12/97

PROGETTISTA E COORDINAMENTO architetto CARLO CARETTA

PROGETTO ACUSTICA ingegnere RICCARDO THIELLA

Data  
DICEMBRE 2016

Scala  
1:10 1:5

Tavola  
**ACU**

**02E S1**